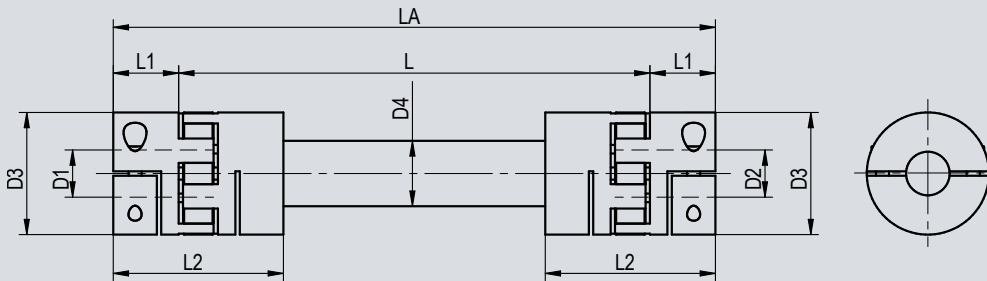
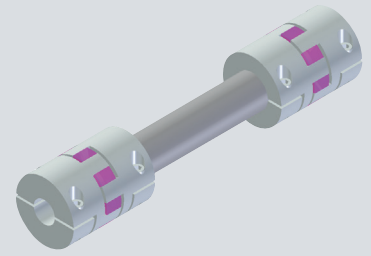


## Arbres de raccordement KN



L = longueur libre entre les bouts d'arbres.

Arbres de raccordement KN, une combinaison des modèles précédents, peut être monté très rapidement et facilement.

	Couple de rotation (Nm)	D1/D2 min./max.	D3	D4	L1	L2
KN050-...	6	8 – 15	32.0	15	20	42.8
KN075-...	12	11 – 20	44.5	20	25	55.8
KN095-...	30	16 – 28	57.0	25	30	67.8
KN100-...	75	19 – 32	68.0	35	35	76.0

### La définition de la longueur dépend de la vitesse de rotation

