

Zahnriemen
Teilbereich – Programm Norm

Courroie dentée
Extrait – Programme Standard

Timing belt
Summary – Standard Program



Ihr Erfolg ist unser Antrieb

Was zählt ist der Erfolg – wir helfen Ihnen dabei! Eindeutige Wettbewerbsvorteile und Chancen liegen heute in der Flexibilität, Schnelligkeit, Innovation und in der permanenten Optimierung. Wir verstehen die Zeit als immer wichtiger werdenden Wettbewerbsfaktor. In klar definierten Märkten bieten wir fortschrittliche Problemlösungen mit dem Ziel eines grossen Kundennutzens an. Mit international anerkannter Qualität – das Gesamtunternehmen ist zertifiziert nach ISO 9001:2015 – hoher Lieferbereitschaft und maximaler Zuverlässigkeit wollen wir unseren Kunden echte Partner sein. Dabei wissen wir, dass sich eine dauerhafte Partnerschaft im gegenseitigen Vertrauen misst, im Verständnis zueinander aufbaut und in der Zuverlässigkeit festigt. Alle Nozag-Mitarbeitenden engagieren sich tagtäglich dafür, dieses Vertrauen unserer Partner – sei es als Kunde oder als Lieferant – zu gewinnen. Mit motivierten, überdurchschnittlich qualifizierten Mitarbeitenden sowie modern eingerichteten Arbeitsplätzen legen wir die Basis dazu.

Die eigene Fertigung wird ergänzt mit unserer leistungsfähigen Logistik. Dazu gehört natürlich einfachste und direkteste Kommunikation mit unseren Partnern. Gesetzliche Vorschriften respektieren wir und halten sie ein. Insbesondere die, die unsere Umwelt sowie die Gesundheit und Sicherheit unserer Mitarbeitenden betreffen.

Votre réussite - notre moteur

Ce qui compte, c'est votre réussite – et nous vous y aidons ! Aujourd'hui, la flexibilité, la rapidité, l'innovation et l'optimisation permanente assurent des avantages de compétitivité indiscutables. Le temps devient un facteur de compétitivité de plus en plus incontournable. Nous offrons pour des marchés clairement définis des solutions de pointe destinées à apporter un maximum d'avantages à nos clients. Nous voulons, grâce à une fiabilité maximale, une qualité reconnue au niveau international – l'ensemble de notre entreprise est certifiée ISO 9001:2015 – et des délais de livraison courts, être un vrai partenaire pour nos clients. Nous savons qu'un partenariat durable se mesure à l'aune d'une confiance réciproque, se développe par la compréhension mutuelle et se consolide par la fiabilité. Tous les collaborateurs de Nozag s'engagent jour après jour pour gagner la confiance de nos partenaires, clients comme fournisseurs. Nous créons ainsi la base de leur réussite en mettant à leur disposition des spécialistes hautement qualifiés et des équipements de travail modernes.

Nous complétons notre fabrication propre par une logistique performante. Pour cela, nous avons établi une communication simple et directe avec nos partenaires. Nous respectons et appliquons les prescriptions légales, en particulier celles qui ont trait à l'environnement, ainsi qu'à la santé et à la sécurité de nos collaborateurs.

Your success is our drive

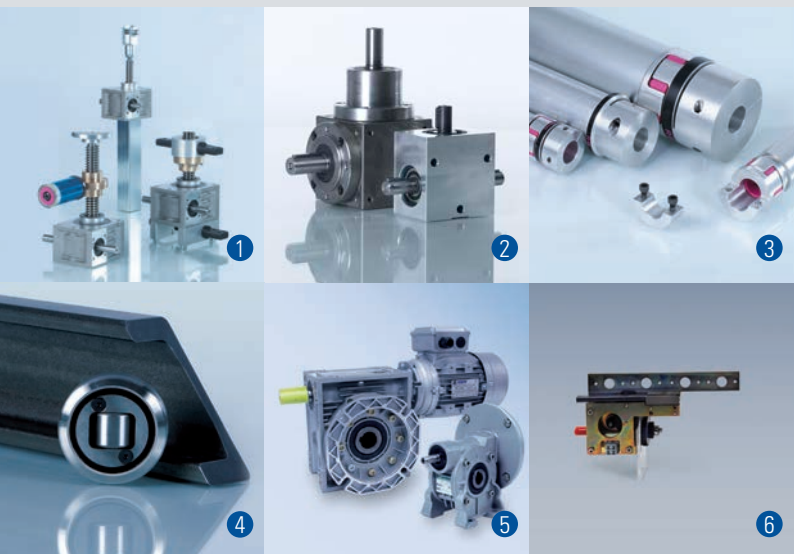
What counts is success – We help you achieve it. Today competitive advantages and opportunities depend on flexibility, speed, innovation and continuous improvement. We understand that time has become one of the most significant competitive factors. In clearly defined markets, we offer advanced solutions that aim at optimum customer value. With internationally recognized quality – our entire company is certified according to ISO 9001:2015 – high stock availability and maximum reliability, we aim at being a true partner for our customers. We are aware that a lasting partnership is built on mutual trust and understanding and will be further strengthened by absolute liability. Nozag employees commit themselves every day to win the confidence of clients and suppliers. Highly, above-average skilled employees and state-of-the-art facilities are the basis for that.

In-house manufacturing is supported by high-performance logistics; this going along with simple, direct and to-the-point communication with our partners. We respect and comply with all pertinent laws, especially those that protect the environment and the health and safety of our workers.



Programm Norm / Programme standard / Standard Program

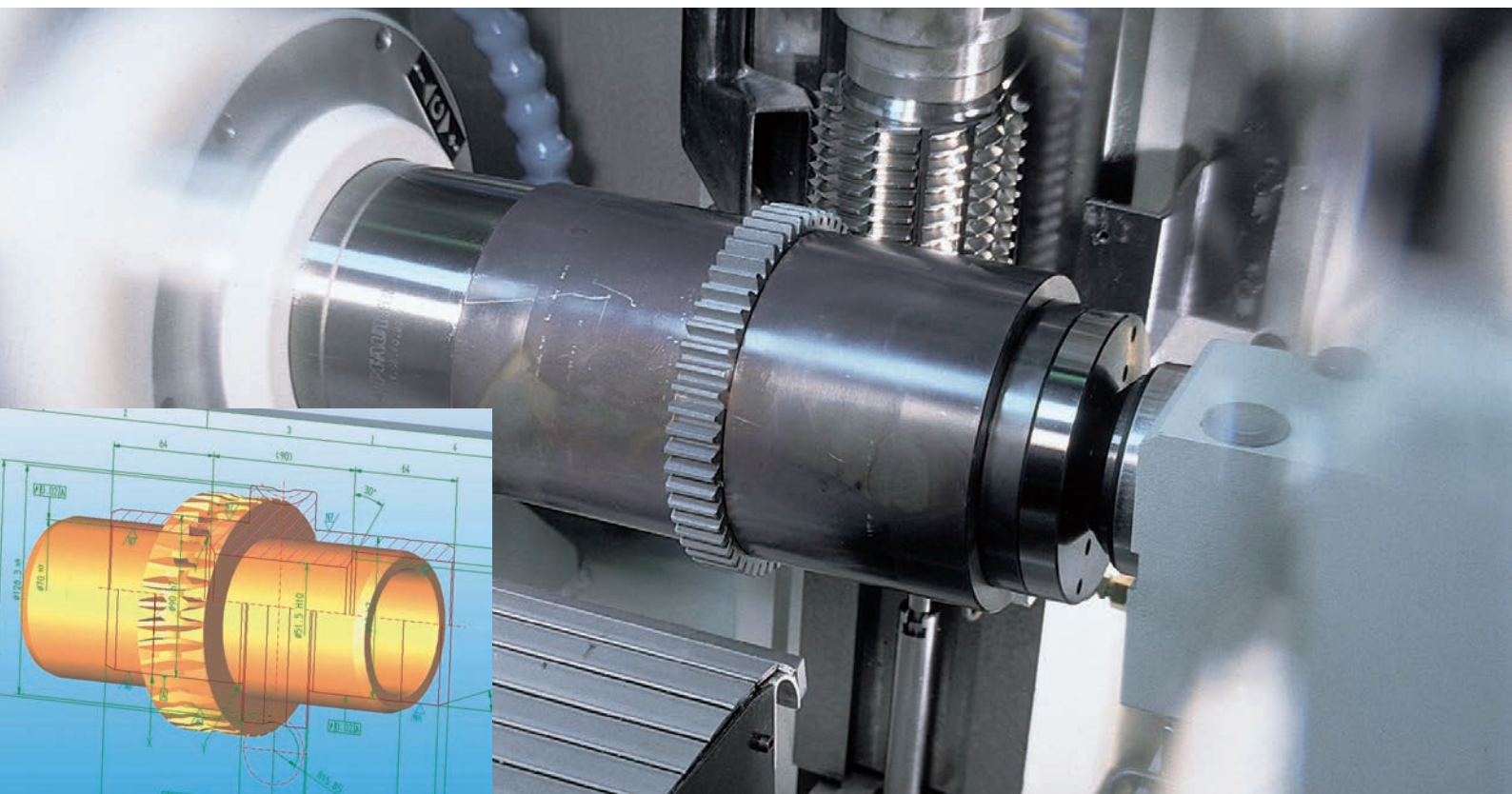
- 1 Stirnräder Modul 0.3 bis 8 / Engrenages modules 0.3 jusque 8 / Spur gears module 0.3 to 8
- 2 Kegelräder bis Modul 6 / Roues coniques jusque module 6 / Bevel gears up to module 6
- 3 Schnecken und Schneckenräder / Vis et roues à vis sans fin / Worms and worm wheels
- 4 Norm-Zahnstangen / Crémaillères normalisées / Standard racks / Vis/écrous à filet trapézoïdal / Trapezoid threaded screws, trapezoid threaded nuts
- 6 Ketten und Kettenräder / Chaînes à rouleaux et roues à chaîne / Chains and chain wheels
- 7 Kupplungen / Accouplements / Couplings
- 8 Gehärtete und geschliffene Wellen / Arbres trempés-rectifiés / Hardened precision steel shafts
- 9 Fertigung nach Zeichnung / Fabrication selon dessin / Manufacturing according to drawing
- 10 Zahnriemen, Zahnriemenräder / courroie dentée, poulie pour courroie crantée / timing belt, timing pulley



Programm System / Programme des systemes / System Program

- 1 Spindelhubgetriebe / Vérins à vis / Screw jacks
- 2 Kegelradgetriebe / Renvois d'angle / Bevel gearboxes
- 3 Verbindungswellen / Arbres de raccordement / Connecting shafts
- 4 Linearantriebe / Actionneurs linéaires / Linear drives
- 5 Getriebemotoren, Schneckengetriebe / Motoréducteurs et réducteurs à roue et vis sans fin / Gear, worm gear
- 6 Kundenspezifische Baugruppen / Réalisations speciale, plans Clients / Customer-specific construction group

Verlangen Sie unseren separaten Katalog «Programm System»
 Demandez notre catalogue séparément «Programme des Systemes»
 Request our separate catalog «systems program»



Von Ihrer Skizze zu fertigen Komponenten Composants à compléter par votre croquis Components made from your drawing

Nutzen Sie unsere Stärken und Kompetenzen

- Eigene Produktion am Standort Pfäffikon
- Hohe Flexibilität
- Schweizer Qualität
- Kurze Lieferzeiten
- Ein persönlicher Ansprechpartner für die Beschaffung des fertigen Bauteils
- Auch Kleinserien
- Thermische oder galvanische Behandlungen

Verzahnungsteile aus eigener Fertigung

- Modul 0.3 bis 8 mm
- Bis Ø 500 mm
- Material: Stahl, rostfreier Edelstahl, Bronze, Messing, Kunststoff, Kunststoff mit Stahlkern, Hartgewebe etc.
- Auch schrägverzahnt, gehärtet und geschliffen

Utilisez nos points forts et notre compétence

- propre fabrication sur le site Pfäffikon
- haute flexibilité
- qualité suisse
- courts délais de livraison
- un interlocuteur personnel pour vous procurer les pièces finies
- aussi des petites séries
- traitement thermique ou galvanisé

Engrenages de propre fabrication

- module 0,3 jusque 8
- jusque diamètre 500 mm
- matières: acier, inox, bronze, laiton, plastique, plastique avec moyeu en acier, tissu stratifié etc.
- également denture hélicoïdale, trempée et rectifiée

Take advantage of our strengths and skills

- our own production in Pfäffikon
- high flexibility
- Swiss quality
- short delivery times
- one partner for the sourcing of finished components
- even small batch series
- thermal or galvanic treatment

Gears from our own production

- module from 0.3 to 8 mm
- up to Ø 500 mm
- material: steel, stainless steel, bronze, brass, plastic, plastic with steel-core, laminated fabric, etc.
- even helical toothed, hardened and ground



Von Ihrer Skizze zu fertigen Komponenten Composants à compléter par votre croquis Components made from your drawing

Auf Wunsch übernehmen wir die Logistik für Sie

- Abrufaufträge mit Laufzeit bis 12 Monate
- Lieferung in Austauschgebinden

Sie profitieren

- Günstiger Preis durch grössere Serie
- Kurze Lieferzeit bei einzelnen Abrufen
- Tiefe Lagerkosten
- Keine Materialpreisschwankungen

Sur demande nous assurons votre logistique

- livraisons partielles espacées sur 12 mois
- livraison et accord d'échange

Vous profitez

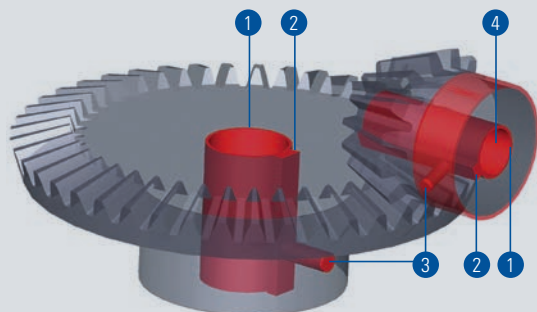
- prix de série avantageux
- courts délais de livraison sur appels isolés
- petits frais d'emménagement
- pas de variations des prix matière

Upon request we take over the logistics for you

- call orders with duration of up to 12 months
- delivery in swap containers

You benefit of

- reasonable price due to larger series
- short delivery time for each call-off
- smaller warehouse costs
- no material price fluctuations



1 Bohrung grösser?
alésage plus grand?
bore bigger?

2 Keilnute?
rainure de clavette?
keyway?

3 Gewindebohrung?
taraudage?
threaded bore?

4 Nabe abdrehen?
supprimer l'épaulement?
lathe off hub?



**Einfacher geht's nicht:
www.nozag.ch
www.nozag.de**

- Benutzerfreundlicher Katalog mit Download-Möglichkeit einzelner Seiten für Ihre Dokumentation
- 3D-CAD-Download vom gesamten Nozag-Sortiment

Wenn Sie wünschen, beraten/unterstützen wir Sie gerne per Telefon oder bei Ihnen vor Ort.

Als Antriebstechnik-Spezialist befassen wir uns mit der Entwicklung, Herstellung und dem Vertrieb von Standard- oder Sonderausführungen von Verzahnungskomponenten, Kettenrädern, Spindelhubgetrieben, Kegelradgetrieben, Linearantrieben, sowie weiteren Antriebs-Technik-Komponenten und Sondergetrieben.

Nozag AG produziert ihre Produkte vorwiegend im Schweizer Stammhaus Pfäffikon/ZH. In den Märkten Schweiz, Deutschland, Frankreich sind wir mit eigenen Tochterfirmen und in vielen anderen Industrieländern über Handelshäuser vertreten.

Sie finden bei uns

- passgenaue Lösungen in kurzer Zeit
- einen Partner für alles rund um den Antrieb
- eigene Produktion und Montage
- Entwicklung, technische Beratung
- schnellen Lieferservice – viele Komponenten ab Lager
- Kontinuität: seit 1966 am Markt
- mehr als 50 Jahre Erfahrung in der Entwicklung und Herstellung von Getrieben
- Qualität: zertifiziert nach ISO 9001:2015

**Plus simple ne va pas:
www.nozag.ch
www.nozag.fr**

- catalogue d'utilisation agréable. Si nécessaire download des pages catalogue de votre utilisation.
- CAD-3D-Download de tout l'assortiment Nozag

Si vous le souhaitez nous vous conseillons/assistons volontiers par téléphone ou chez vous sur site.

En tant que spécialistes en systèmes de transmission, nous sommes actifs dans le développement, la production et la vente de solutions standards, ainsi que de réalisations spécifiques de pièces d'engrenage, de roues à chaînes, de vérins à vis, d'engrenages coniques, d'actionneurs linéaires et d'autres composants spéciaux de transmission et d'engrenage.

Nous produisons à Pfäffikon/ZH en Suisse, sur notre site de la maison mère. Nozag est active sur le marché suisse ainsi qu'en Allemagne, en France et est représentée dans beaucoup d'autres pays industrialisés par ses revendeurs.

Vous trouvez chez nous

- Des solutions adaptées à vos besoins et réalisées rapidement
- Un partenaire pour tout ce qui se rapporte aux entraînements
- Propre site de fabrication et de montage
- Développement, assistance technique
- Livraisons rapides – large choix de composants en stock
- Pérennité : sur le marché depuis 1966
- Plus de 50 ans d'expérience dans le développement et la fabrication d'entraînements
- Qualité: Certification ISO 9001:2015

**It couldn't be easier:
www.nozag.ch**

- User-friendly catalog. If required, download individual catalog pages for your documentation.
- 3D-CAD download from the entire range of Nozag products

If you wish to be advised or supported in any way, we will be pleased to do this by phone or on site.

As a drive systems specialist, we deal with the development, manufacture and sale of standard or custom-designed gear components, sprockets, screw jacks, bevel gear drives, linear drives as well as other drive system components and special gears.

Nozag's products are manufactured mainly at the Swiss headquarters in Pfäffikon/ZH. We have subsidiaries in Switzerland, Germany and France and are represented by business partners in many other industrial countries worldwide.

At Nozag you will find

- Tailor-made solutions within a short time
- A reliable partner for everything related to drive technology
- Own production and assembly
- Development, technical consulting
- Fast delivery service – many components from stock
- Continuity: on the market since 1966
- Over 50 years of experience in the manufacturing of gears
- Quality according to ISO 9001:2015

Sortimentsübersicht / Gamme de produits / Productrange

Zahnriemen- & Zahnriemenräder T&AT-Profil / Courroie dentée & Poulie pour courroie crantée Profil T&AT / Timing belt & Timing pulley T&AT-profile

Typ / Type	Zähnezahl / nombre de dents / Number of teeth	Länge / longueur / length (mm)	Breite / largeur / width (mm)				
			6	10	16	25	32
T2.5	Riemen / Courroies / Belts Räder / Roues / Pulley	48 – 380 12 – 60	■	■			
T5	Riemen / Courroies / Belts Räder / Roues / Pulley	33 – 276 10 – 60		■	■	■	
T10	Riemen / Courroies / Belts Räder / Roues / Pulley	26 – 225 12 – 60			■	■	■
AT5	Riemen / Courroies / Belts Räder / Roues / Pulley	56 – 300 12 – 60		■	■	■	
AT10	Riemen / Courroies / Belts Räder / Roues / Pulley	50 – 194 15 – 60			■	■	■

Zahnriemen- & Zahnriemenräder HTD-Profil / Courroie dentée & Poulie pour courroie crantée Profil HTD / Timing belt & Timing pulley HTD profile

Typ / Type	Zähnezahl / nombre de dents / Number of teeth	Länge / longueur / length (mm)	Breite / largeur / width (mm)					
			9	15	20	30	40	55
HTD3M	Riemen / Courroies / Belts Räder / Roues / Pulley	35 – 642 10 – 72	■	■				
HTD5M	Riemen / Courroies / Belts Räder / Roues / Pulley	24 – 470 12 – 72	■	■				
HTD8M	Riemen / Courroies / Belts Räder / Roues / Pulley	33 – 350 22 – 192			■	■		
HTD14M	Riemen / Courroies / Belts Räder / Roues / Pulley	56 – 327 28 – 214					■	■

Zahnriemen- & Zahnriemenräder Zoll-Profil / Courroie dentée & Poulie pour courroie crantée profils de pouces / Timing belt & Timing pulley Inch profiles

Typ / Type	Zähnezahl / nombre de dents / Number of teeth	Länge / longueur / length (mm)	Breite / largeur / width (Zoll)					
			Breite / largeur / width (mm)					
			025 (6,4)	037 (9,5)	050 (12,7)	075 (19,1)	100 (25,4)	150 (38,1)
MXL	Riemen / Courroies / Belts Räder / Roues / Pulley	36 – 681 16 – 72	■					
XL	Riemen / Courroies / Belts Räder / Roues / Pulley	23 – 385 10 – 72		■				
L	Riemen / Courroies / Belts Räder / Roues / Pulley	33 – 218 10 – 96			■	■		
H	Riemen / Courroies / Belts Räder / Roues / Pulley	48 – 340 14 – 120				■	■	■

Zubehör / Accessoires / Accessories

Seite / Page / Page

Meterware / Courroie crantée au mètre / Endless Belt

021

Klemmplatten / Plaques de serrage / Clamping plates

023



CINGHIE IN POLIURETANO



SYNCHRO-POWER®

Cinghia sincrona in poliuretano ad anello/a metraggio

Le cinghie in poliuretano Gates Synchro-Power® sono studiate per durare a lungo e fornire prestazioni ad alta efficienza energetica sia nella trasmissione di potenza che nelle applicazioni lineari.

Le cinghie sono realizzate sia nella versione ad anello che in quella a metraggio, con dimensioni, esecuzioni e denti diversi, per un'ampia gamma di carichi, velocità e applicazioni. Il poliuretano risulta estremamente resistente all'usura e alle sollecitazioni ma allo stesso tempo molto flessibile.

La qualità dei prodotti è visibile in numerosi dettagli.

Le tolleranze sono costanti e precise, come anche il perfetto ingranamento dei denti. I manicotti blu Gates Synchro-Power® sono l'ultima novità della gamma in poliuretano. Sono disponibili in larghezze fino a 380 mm e sono facilmente riconoscibili dal colore blu.



Identificazione

Codice in tre parti sul dorso della cinghia indicante il passo, lunghezza primitiva e larghezza della cinghia in millimetri.

Caratteristiche costruttive

- La struttura in poliuretano offre un'ottima resistenza all'abrasione e quindi un sistema di funzionamento molto pulito senza accumulo di sporcizia.
- I denti in poliuretano offrono una rigidità eccezionale, che ne riduce la flessione assicurando maggiore stabilità al sistema in generale.
- Manicotti Synchro-Power®
 - sono veramente continue e non presentano giunture;
 - vengono fornite con trefoli in acciaio.
- Cinghie Long Length Synchro-Power®
 - vengono prodotte come cinghie estruse a metraggio;
 - vengono fornite con trefoli di trazione in acciaio, acciaio inossidabile o aramide, a seconda della esecuzione della cinghia;
 - i trefoli di trazione sono posizionati parallelamente ai bordi della cinghia e perfettamente perpendicolari ai denti della cinghia esercitando poca o nessuna forza laterale;
 - il rivestimento opzionale in nylon sui denti e/o sul dorso rafforza la superficie e la protegge contro l'usura.

Vantaggi

- Ampia gamma di profili di denti per soddisfare tutti i requisiti di applicazione.
- Funzionamento pulito e costante.
- Non necessita di lubrificazione.
- Prodotto standard idoneo per l'uso da -5°C a +70°C. Per applicazioni al di fuori di questo intervallo, contattateci.
- Idonee all'utilizzo in ambienti estremi.
- Ampia gamma di applicazioni: operazioni di assemblaggio automatiche, porte orizzontali e verticali, applicazioni di stampa, apparecchiature per il trasporto, industria tessile, macchinari per imballaggio e molto altro ancora.
- Prestazioni di prim'ordine sia sulla trasmissione di potenza (ad anello) che sulle applicazioni lineari (a metraggio).

Sezioni e dimensioni nominali



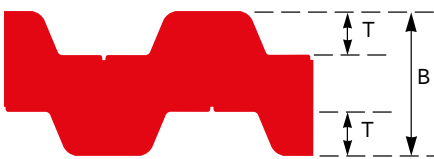
	Passo mm	T mm	B mm
T2.5	2,5	0,7	1,3
T5	5	1,2	2,2
T10	10	2,5	4,5
T20	20	5	8



	Passo mm	T mm	B mm
HTD5M	5	2,1	3,6
HTD8M	8	3,4	5,6
HTD14M	14	6	10



	Passo mm	T mm	B mm
AT5	5	1,2	2,7
AT10	10	2,5	4,5
AT20	20	5	8



	Passo mm	T mm	B mm
DL-T5	5	1,2	3,3
DL-T10	10	2,5	6,8



	Passo mm	T mm	B mm
XL	5,08	1,27	2,29
L	9,525	1,90	3,56
H	12,7	2,29	4,06
XH	22,225	6,35	11,18



	Passo mm	T mm	B mm
ATL5	5	1,2	2,7
ATL10	10	2,5	4,8
ATL20	20	5	8



	B mm
F8	2
F12	3,2



CINGHIE IN POLIURETANO AD ANELLO

T2.5		
Passo: 2,5 mm		
Descrizione	Lunghezza primitiva mm	Numero di denti
PU-T2.5	120	48
PU-T2.5	145	58
PU-T2.5	160	64
PU-T2.5	177,5	71
PU-T2.5	200	80
PU-T2.5	230	92
PU-T2.5	245	98
PU-T2.5	265	106
PU-T2.5	285	114
PU-T2.5	305	122
PU-T2.5	317,5	127
PU-T2.5	330	132
PU-T2.5	380	152
PU-T2.5	420	168
PU-T2.5	480	192
PU-T2.5	500	200
PU-T2.5	600	240
PU-T2.5	620	248
PU-T2.5	650	260
PU-T2.5	780	312
PU-T2.5	915	366
PU-T2.5	950	380

LARGHEZZE STANDARD in mm

4 - 6 - 8 - 10 - 12 - 16 - 20
25 - 32 - 50

T5		
Passo: 5 mm		
Descrizione	Lunghezza primitiva mm	Numero di denti
PU-T5	165	33
PU-T5	185	37
PU-T5	200	40
PU-T5	215	43
PU-T5	220	44
PU-T5	225	45
PU-T5	245	49
PU-T5	250	50
PU-T5	255	51
PU-T5	260	52
PU-T5	270	54
PU-T5	275	55
PU-T5	280	56
PU-T5	295	59
PU-T5	305	61
PU-T5	330	66
PU-T5	340	68
PU-T5	350	70
PU-T5	355	71
PU-T5	365	73
PU-T5	390	78
PU-T5	400	80
PU-T5	410	82
PU-T5	420	84
PU-T5	445	89
PU-T5	450	90
PU-T5	455	91
PU-T5	475	95
PU-T5	480	96
PU-T5	500	100
PU-T5	510	102
PU-T5	525	105
PU-T5	545	109
PU-T5	550	110
PU-T5	560	112
PU-T5	575	115
PU-T5	590	118
PU-T5	600	120
PU-T5	610	122
PU-T5	620	124
PU-T5	630	126
PU-T5	640	128
PU-T5	650	130
PU-T5	660	132
PU-T5	675	135
PU-T5	690	138
PU-T5	700	140
PU-T5	720	144
PU-T5	725	145
PU-T5	750	150
PU-T5	780	156
PU-T5	800	160
PU-T5	815	163
PU-T5	840	168
PU-T5	850	170
PU-T5	900	180
PU-T5	940	188
PU-T5	990	198
PU-T5	1075	215
PU-T5	1100	220
PU-T5	1215	243
PU-T5	1315	263
PU-T5	1380	276

LARGHEZZE STANDARD in mm

4 - 6 - 8 - 10 - 12 - 16 - 20
25 - 32 - 50 - 75

T10		
Passo: 10 mm		
Descrizione	Lunghezza primitiva mm	Numero di denti
PU-T10	260	26
PU-T10	320	32
PU-T10	370	37
PU-T10	400	40
PU-T10	410	41
PU-T10	440	44
PU-T10	450	45
PU-T10	500	50
PU-T10	530	53
PU-T10	550	55
PU-T10	560	56
PU-T10	600	60
PU-T10	610	61
PU-T10	630	63
PU-T10	650	65
PU-T10	660	66
PU-T10	690	69
PU-T10	700	70
PU-T10	720	72
PU-T10	750	75
PU-T10	780	78
PU-T10	800	80
PU-T10	810	81
PU-T10	840	84
PU-T10	850	85
PU-T10	880	88
PU-T10	890	89
PU-T10	900	90
PU-T10	910	91
PU-T10	920	92
PU-T10	950	95
PU-T10	960	96
PU-T10	970	97
PU-T10	980	98
PU-T10	1000	100
PU-T10	1010	101
PU-T10	1050	105
PU-T10	1080	108
PU-T10	1100	110
PU-T10	1110	111
PU-T10	1140	114
PU-T10	1150	115
PU-T10	1200	120
PU-T10	1210	121
PU-T10	1240	124
PU-T10	1250	125
PU-T10	1300	130
PU-T10	1320	132
PU-T10	1350	135
PU-T10	1390	139
PU-T10	1400	140
PU-T10	1420	142
PU-T10	1440	144
PU-T10	1450	145
PU-T10	1460	146
PU-T10	1500	150
PU-T10	1560	156
PU-T10	1600	160
PU-T10	1610	161
PU-T10	1800	180
PU-T10	1750	175
PU-T10	1780	178
PU-T10	1880	188
PU-T10	1960	196
PU-T10	2250	225

LARGHEZZE STANDARD in mm

10 - 12 - 16 - 20 - 25 - 32
50 - 75

Il codice Synchro-Power® ad anello è composto come segue:
T10-440-50

T10 Passo T10 (10 mm)
440 Lunghezza primitiva (mm)
50 Larghezza cinghia (mm)



CINGHIE IN POLIURETANO AD ANELLO

AT5

Passo: 5 mm

Descrizione	Lungh. primitiva mm	Numero di denti
PU-AT5	280	56
PU-AT5	300	60
PU-AT5	340	68
PU-AT5	375	75
PU-AT5	390	78
PU-AT5	420	84
PU-AT5	455	91
PU-AT5	500	100
PU-AT5	545	109
PU-AT5	600	120
PU-AT5	610	122
PU-AT5	660	132
PU-AT5	720	144
PU-AT5	750	150
PU-AT5	780	156
PU-AT5	825	165
PU-AT5	975	195
PU-AT5	1050	210
PU-AT5	1125	225
PU-AT5	1500	300

LARGHEZZE STANDARD in mm

4 - 6 - 8 - 10 - 12 - 16 - 20

25 - 32 - 50 - 75

AT10

Passo: 10 mm

Descrizione	Lungh. primitiva mm	Numero di denti
PU-AT10	500	50
PU-AT10	560	56
PU-AT10	610	61
PU-AT10	660	66
PU-AT10	700	70
PU-AT10	730	73
PU-AT10	780	78
PU-AT10	800	80
PU-AT10	840	84
PU-AT10	890	89
PU-AT10	920	92
PU-AT10	960	96
PU-AT10	980	98
PU-AT10	1010	101
PU-AT10	1050	105
PU-AT10	1080	108
PU-AT10	1100	110
PU-AT10	1150	115
PU-AT10	1200	120
PU-AT10	1210	121
PU-AT10	1250	125
PU-AT10	1280	128
PU-AT10	1320	132
PU-AT10	1350	135
PU-AT10	1360	136
PU-AT10	1400	140
PU-AT10	1420	142
PU-AT10	1480	148
PU-AT10	1500	150
PU-AT10	1600	160
PU-AT10	1700	170
PU-AT10	1800	180
PU-AT10	1860	186
PU-AT10	1940	194

LARGHEZZE STANDARD in mm

10 - 12 - 16 - 20 - 25 - 32

50 - 75



POWERGRIP® HTD® 3M & 5M

Cinghia sincrona in gomma con profilo del dente HTD®

Grazie alla sua favorevole distribuzione del carico, la forma curvilinea HTD® del dente garantisce un'elevata potenza di trasmissione a bassa velocità e a coppia elevata. Le cinghie PowerGrip® HTD® 3M e 5M sono particolarmente vantaggiose in applicazioni come apparecchiature domestiche, macchine per ufficio, macchine utensili elettriche, macchine per l'industria chimica e per le industrie di trasformazione.



Identificazione

Codice in tre parti sul dorso della cinghia indicante la lunghezza primitiva, passo e larghezza della cinghia in millimetri.

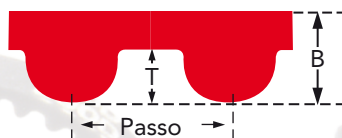
Caratteristiche costruttive

- Intervallo di temperature da -30°C a $+100^{\circ}\text{C}$.
- La speciale forma curvilinea dei denti migliora la distribuzione degli sforzi e consente una capacità di carico superiore.
- I denti in elastomero sono estremamente precisi e opportunamente distanziati per assicurare un perfetto innesto con le gole delle pulegge.
- Il supporto in elastomero resistente protegge la cinghia dall'inquinamento ambientale e dall'usura da attrito se la potenza è trasmessa dal dorso della cinghia.
- Il rivestimento in nylon resistente protegge la superficie del dente.
- Trefoli in fibra di vetro.

Vantaggi

- Le cinghie PowerGrip® HTD® 3M e 5M sono studiate per alte velocità fino a 20.000 giri/min. e capacità elevate fino a 10 kW.
- Si può raggiungere un'elevata capacità di carico grazie alla favorevole forma dei denti, anche in passi piccolissimi.
- Velocità periferica fino a 80 m/s.
- Efficienza fino a 99%.
- Progettazione compatta.
- Resistenza al salto dei denti migliorata del 25% rispetto al modello CTB.
- Lunga durata di servizio e assenza di spese di manutenzione.

Sezioni e dimensioni nominali



	Passo mm	T mm	B mm
3M	3,0	1,2	2,4
5M	5,0	2,1	3,8

NOTA:

Per un corretto impiego della cinghia Vi preghiamo di richiedere il "Manuale di calcolo per le cinghie sincrone Gates" (E/20099, disponibile in inglese, francese e tedesco).

3M

Passo: 3 mm

Descrizione	Lungh. primitiva mm	Numero di denti	Descrizione	Lungh. primitiva mm	Numero di denti
105-3M	105	35	486-3M	486	162
111-3M	111	37	489-3M	489	163
120-3M	120	40	501-3M	501	167
123-3M	123	41	513-3M	513	171
126-3M	126	42	522-3M	522	174
129-3M	129	43	525-3M	525	175
141-3M	141	47	531-3M	531	177
144-3M	144	48	537-3M	537	179
150-3M	150	50	552-3M	552	184
156-3M	156	52	558-3M	558	186
159-3M	159	53	564-3M	564	188
165-3M	165	55	570-3M	570	190
168-3M	168	56	573-3M	573	191
171-3M	171	57	582-3M	582	194
174-3M	174	58	591-3M	591	197
177-3M	177	59	594-3M	594	198
180-3M	180	60	600-3M	600	200
183-3M	183	61	612-3M	612	204
186-3M	186	62	627-3M	627	209
189-3M	189	63	633-3M	633	211
192-3M	192	64	645-3M	645	215
195-3M	195	65	648-3M	648	216
201-3M	201	67	669-3M	669	223
204-3M	204	68	672-3M	672	224
210-3M	210	70	681-3M	681	227
213-3M	213	71	711-3M	711	237
216-3M	216	72	720-3M	720	240
219-3M	219	73	735-3M	735	245
222-3M	222	74	738-3M	738	246
225-3M	225	75	753-3M	753	251
234-3M	234	78	804-3M	804	268
237-3M	237	79	822-3M	822	274
243-3M	243	81	882-3M	882	294
246-3M	246	82	945-3M	945	315
249-3M	249	83	981-3M	981	327
252-3M	252	84	1002-3M	1002	334
255-3M	255	85	1071-3M	1071	357
267-3M	267	89	1080-3M	1080	360
276-3M	276	92	1176-3M	1176	392
282-3M	282	94	1245-3M	1245	415
285-3M	285	95	1263-3M	1263	421
288-3M	288	96	1500-3M	1500	500
291-3M	291	97	1530-3M	1530	510
294-3M	294	98	1863-3M	1863	621
297-3M	297	99	1926-3M	1926	642
300-3M	300	100			
306-3M	306	102			
312-3M	312	104			
315-3M	315	105			
318-3M	318	106			
330-3M	330	110			
333-3M	333	111			
336-3M	336	112			
339-3M	339	113			
342-3M	342	114			
345-3M	345	115			
357-3M	357	119			
363-3M	363	121			
372-3M	372	124			
381-3M	381	127			
384-3M	384	128			
420-3M	420	140			
435-3M	435	145			
447-3M	447	149			
462-3M	462	154			
474-3M	474	158			
477-3M	477	159			
480-3M	480	160			

LARGHEZZE STANDARD in mm
6 - 9 - 15

5M

Passo: 5 mm

Descrizione	Lungh. primitiva mm	Numero di denti	Descrizione	Lungh. primitiva mm	Numero di denti
120-5M	120	24	980-5M	980	196
180-5M	180	36	1000-5M	1000	200
225-5M	225	45	1025-5M	1025	205
255-5M	255	51	1035-5M	1035	207
265-5M	265	53	1050-5M	1050	210
270-5M	270	54	1100-5M	1100	220
275-5M	275	55	1125-5M	1125	225
280-5M	280	56	1135-5M	1135	227
295-5M	295	59	1175-5M	1175	235
300-5M	300	60	1200-5M	1200	240
305-5M	305	61	1225-5M	1225	245
325-5M	325	65	1270-5M	1270	254
330-5M	330	66	1350-5M	1350	270
335-5M	335	67	1380-5M	1380	276
340-5M	340	68	1420-5M	1420	284
345-5M	345	69	1595-5M	1595	319
350-5M	350	70	1690-5M	1690	338
360-5M	360	72	1790-5M	1790	358
365-5M	365	73	1870-5M	1870	374
370-5M	370	74	2100-5M	2100	420
375-5M	375	75	2350-5M	2350	470
385-5M	385	77			
400-5M	400	80			
405-5M	405	81			
420-5M	420	84			
425-5M	425	85			
450-5M	450	90			
460-5M	460	92			
475-5M	475	95			
500-5M	500	100			
510-5M	510	102			
520-5M	520	104			
525-5M	525	105			
535-5M	535	107			
550-5M	550	110			
560-5M	560	112			
565-5M	565	113			
575-5M	575	115			
580-5M	580	116			
600-5M	600	120			
610-5M	610	122			
615-5M	615	123			
635-5M	635	127			
640-5M	640	128			
645-5M	645	129			
665-5M	665	133			
670-5M	670	134			
695-5M	695	139			
700-5M	700	140			
710-5M	710	142			
720-5M	720	144			
740-5M	740	148			
750-5M	750	150			
755-5M	755	151			
770-5M	770	154			
775-5M	775	155			
800-5M	800	160			
825-5M	825	165			
835-5M	835	167			
860-5M	860	172			
870-5M	870	174			
890-5M	890	178			
900-5M	900	180			
925-5M	925	185			
935-5M	935	187			
940-5M	940	188			
950-5M	950	190			
965-5M	965	193			

LARGHEZZE STANDARD in mm
9 - 15 - 25

Il codice PowerGrip® HTD® è composto come segue: 280-5M-15

280 Lunghezza primitiva (mm)
5M Passo 5 mm
15 Larghezza cinghia (mm)

Le dimensioni in grassetto sono disponibili da stock.



CINGHIE SINCRONE PER TRASMISSIONI A COPPIA ELEVATA

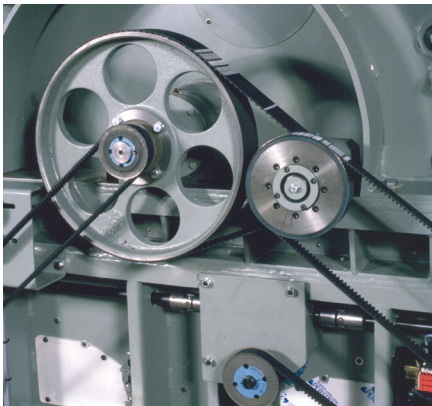
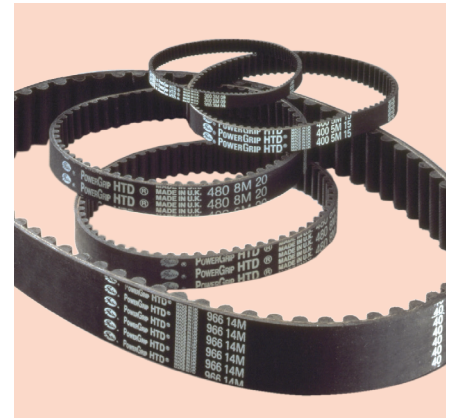


POWERGRIP® HTD® 8M, 14M & 20M

Cinghia sincrona in gomma con profilo del dente HTD®

La geometria curvilinea dei denti della cinghia PowerGrip® HTD® elimina le concentrazioni di tensione di solito sfavorevoli che si formano alla base del dente. Ciò significa che si può arrivare a una durata di esercizio più alta così come a una più elevata capacità di carico.

Le cinghie PowerGrip® HTD® 8M, 14M e 20M sono utilizzate nei macchinari industriali di elevate prestazioni, come macchine utensili o macchine per la lavorazione della carta e tessuti, dove l'assenza di manutenzione e la lunga vita di servizio significano un enorme vantaggio.



Identificazione

Codice in tre parti sul dorso della cinghia indicante la lunghezza primitiva, passo e larghezza della cinghia in millimetri.

Caratteristiche costruttive

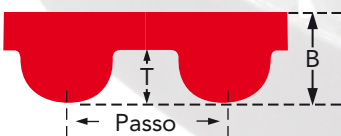
- Intervallo di temperature da -30°C a +100°C.
- La speciale forma curvilinea dei denti migliora la distribuzione degli sforzi e consente una capacità di carico superiore.
- I denti in elastomero precisi e opportunamente distanziati consentono un innesto perfetto nelle gole delle pulegge.
- Il rivestimento in nylon resistente, protegge la superficie dei denti.
- I trefoli di trazione forniscono la resistenza necessaria, combinata con un'eccellente durata della flessibilità e un'elevata resistenza all'allungamento.
- Il supporto in elastomero resistente protegge la cinghia dall'inquinamento ambientale e dall'usura da attrito se la potenza è trasmessa dal dorso della cinghia.
- Le cinghie nei passi 8M e 14M sono conformi alla serie ISO 13050.

Vantaggi

- Capacità di trasmissione fino a 1.000 kW.
- Assenza di slittamento. I denti della cinghia PowerGrip® HTD® si adattano perfettamente alle gole della puleggia, riducendo le variazioni di velocità.
- Ampia gamma di velocità.
- Trasmissione economica. Non vi è alcuna necessità di lubrificazione, né di regolazione a seguito di allungamento o usura.
- Elevata efficienza meccanica. La costruzione particolare della cinghia minimizza l'accumulo di calore e le tensioni della cinghia sono ridotte, poiché non vi è bisogno di frizione per trasmettere la potenza.
- Velocità di trascinarsi costanti.
- Lunga vita di servizio senza inconvenienti (grazie all'eccellente resistenza all'abrasione) in applicazioni in cui i componenti meccanici, quali catene o ingranaggi, si logorerebbero in pochi mesi.

- **PowerGrip® HTD® 14M: antistatiche (ISO 9563), e in quanto tali ne è consentito l'utilizzo alle condizioni descritte nella Direttiva 94/9/EC - ATEX.**

Sezioni e dimensioni nominali



	Passo mm	T mm	B mm
8M	8,0	3,4	6,0
14M	14,0	6,1	10,0
20M	20,0	8,4	13,2

NOTA:

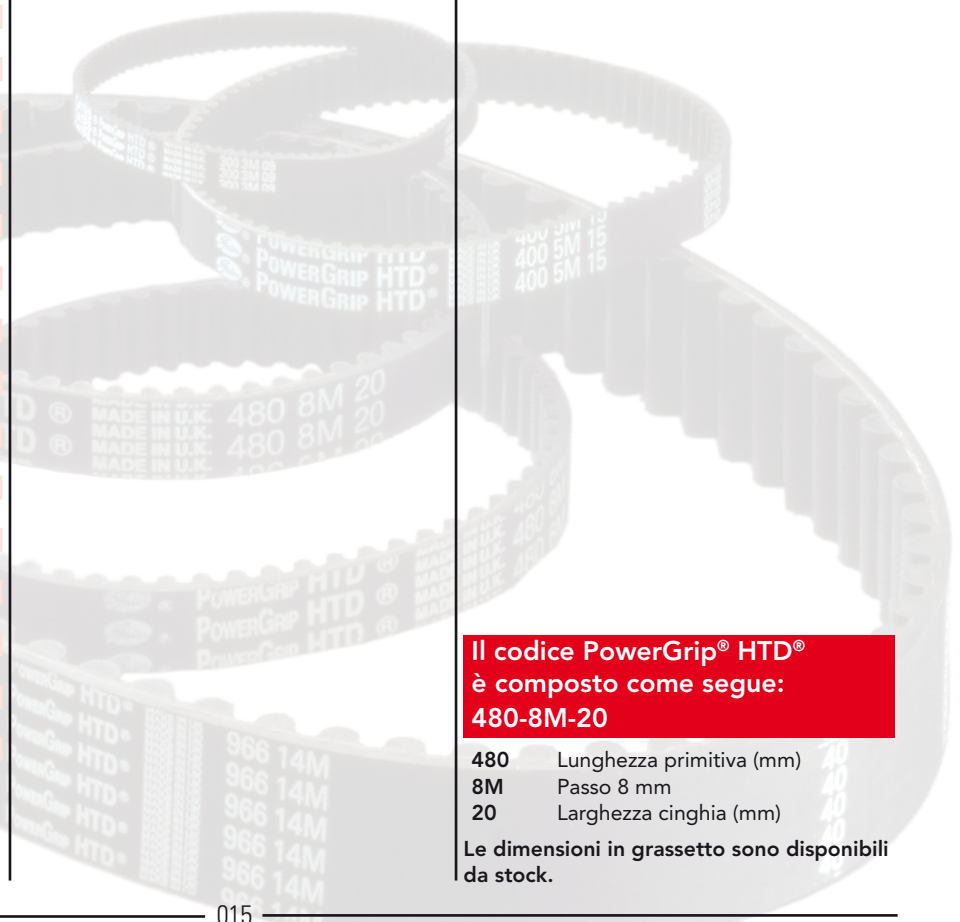
Per un corretto impiego della cinghia Vi preghiamo di richiedere il "Manuale di calcolo per le cinghie sincrone Gates" (E/20099, disponibile in inglese, francese e tedesco).

8M		
Passo: 8 mm		
Descrizione	Lungh. primitiva mm	Numero di denti
264-8M	264	33
320-8M	320	40
376-8M	376	47
384-8M	384	48
424-8M	424	53
480-8M	480	60
512-8M	512	64
520-8M	520	65
560-8M	560	70
576-8M	576	72
600-8M	600	75
608-8M	608	76
624-8M	624	78
640-8M	640	80
656-8M	656	82
720-8M	720	90
760-8M	760	95
776-8M	776	97
800-8M	800	100
856-8M	856	107
880-8M	880	110
912-8M	912	114
920-8M	920	115
960-8M	960	120
968-8M	968	121
976-8M	976	122
1000-8M	1000	125
1040-8M	1040	130
1064-8M	1064	133
1080-8M	1080	135
1120-8M	1120	140
1128-8M	1128	141
1160-8M	1160	145
1176-8M	1176	147
1200-8M	1200	150
1216-8M	1216	152
1224-8M	1224	153
1256-8M	1256	157
1264-8M	1264	158
1280-8M	1280	160
1304-8M	1304	163
1360-8M	1360	170
1424-8M	1424	178
1432-8M	1432	179
1440-8M	1440	180
1512-8M	1512	189
1520-8M	1520	190
1552-8M	1552	194
1584-8M	1584	198
1600-8M	1600	200
1696-8M	1696	212
1728-8M	1728	216
1760-8M	1760	220
1800-8M	1800	225
1896-8M	1896	237
1904-8M	1904	238
2000-8M	2000	250
2080-8M	2080	260
2200-8M	2200	275
2240-8M	2240	280
2272-8M	2272	284
2400-8M	2400	300
2504-8M	2504	313
2600-8M	2600	325
2800-8M	2800	350

LARGHEZZE STANDARD in mm
20 - 30 - 50 - 85

14M		
Passo: 14 mm		
Descrizione	Lungh. primitiva mm	Numero di denti
784-14M	784	56
826-14M	826	59
924-14M	924	66
966-14M	966	69
1092-14M	1092	78
1190-14M	1190	85
1400-14M	1400	100
1610-14M	1610	115
1778-14M	1778	127
1890-14M	1890	135
2100-14M	2100	150
2310-14M	2310	165
2450-14M	2450	175
2590-14M	2590	185
2800-14M	2800	200
3150-14M	3150	225
3500-14M	3500	250
3850-14M	3850	275
4004-14M	4004	286
4326-14M	4326	309
4578-14M	4578	327

LARGHEZZE STANDARD in mm
40 - 55 - 85 - 115 - 170



**Il codice PowerGrip® HTD®
è composto come segue:
480-8M-20**

- 480** Lunghezza primitiva (mm)
- 8M** Passo 8 mm
- 20** Larghezza cinghia (mm)

Le dimensioni in grassetto sono disponibili da stock.



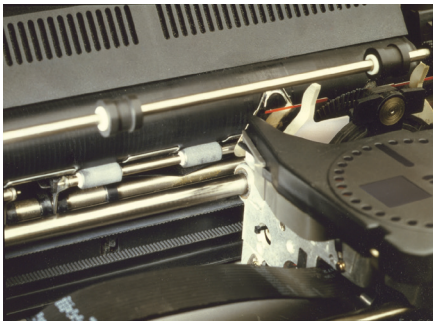
POWERGRIP® MXL

Cinghia sincrona classica

La cinghia PowerGrip® MXL è una cinghia sincrona classica con un passo di 0,08" (2,032 mm).

È raccomandata per applicazioni in cui sono richieste massima sincronizzazione, ingombro minimo e rapporto elevato.

Poco ingombrante ed estremamente stabile, questa cinghia è la soluzione ideale per trasmissioni di precisione come macchine per ufficio e computer.



Identificazione

Codice in tre parti sul dorso della cinghia indicante la lunghezza primitiva, passo e larghezza della cinghia in codice.

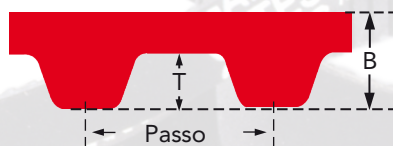
Caratteristiche costruttive

- Denti a forma trapezoidale.
- Il supporto e i denti entrambi in elastomero combinano durata e leggerezza.
- La copertura in nylon protegge e rinforza la superficie dei denti.
- I trefoli in fibra di vetro offrono stabilità di lunghezza e flessibilità.

Vantaggi

- Trasmissione di potenza fino a 0,8 kW e velocità fino a 20.000 giri/min.
- La cinghia PowerGrip® MXL permette l'impiego di piccole pulegge (con diametri a partire da 6 mm), con un ottimo avvolgimento.
- Altamente raccomandabile in collegamento con motori a passo.
- Posizionamento preciso.
- Molto stabile.

Sezioni e dimensioni nominali



	Passo pollici	T mm	B mm
MXL	0,08	0,51	1,14

NOTA:

Per un corretto impiego della cinghia Vi preghiamo di richiedere il "Manuale di calcolo per le cinghie sincrona Gates" (E/20099, disponibile in inglese, francese e tedesco).

MXL

Passo: 0,08" (2,032 mm)

Descrizione	Lungh. primitiva mm	Numero di denti	Descrizione	Lungh. primitiva mm	Numero di denti
288-MXL	73,15	36	1264-MXL	321,05	158
296-MXL	75,18	37	1280-MXL	325,12	160
320-MXL	81,28	40	1320-MXL	335,28	165
360-MXL	91,44	45	1400-MXL	355,60	175
400-MXL	101,60	50	1472-MXL	373,88	184
424-MXL	107,69	53	1520-MXL	386,08	190
432-MXL	109,72	54	1560-MXL	396,24	195
440-MXL	111,76	55	1600-MXL	406,40	200
448-MXL	113,79	56	1680-MXL	426,72	210
456-MXL	115,82	57	1768-MXL	449,07	221
464-MXL	117,86	58	1800-MXL	457,20	225
472-MXL	119,89	59	1832-MXL	465,33	229
480-MXL	121,92	60	1856-MXL	471,42	232
488-MXL	123,95	61	1880-MXL	477,52	235
504-MXL	128,01	63	1960-MXL	497,84	245
520-MXL	132,08	65	1984-MXL	503,93	248
536-MXL	136,14	67	1992-MXL	505,96	249
544-MXL	138,17	68	2048-MXL	520,19	256
552-MXL	140,20	69	2136-MXL	542,54	267
560-MXL	142,24	70	2240-MXL	568,96	280
568-MXL	144,27	71	2360-MXL	599,44	295
576-MXL	146,30	72	2384-MXL	605,53	298
584-MXL	148,33	73	2400-MXL	609,60	300
592-MXL	150,36	74	2520-MXL	640,08	315
600-MXL	152,40	75	2544-MXL	646,17	318
608-MXL	154,43	76	2608-MXL	662,43	326
616-MXL	156,46	77	2776-MXL	705,10	347
632-MXL	160,52	79	2864-MXL	727,45	358
640-MXL	162,56	80	2880-MXL	731,52	360
648-MXL	164,59	81	2968-MXL	753,87	371
656-MXL	166,62	82	2976-MXL	755,90	372
664-MXL	168,65	83	3120-MXL	792,48	390
672-MXL	170,68	84	3200-MXL	812,80	400
680-MXL	172,72	85	3264-MXL	829,05	408
696-MXL	176,78	87	3296-MXL	837,18	412
704-MXL	178,81	88	3360-MXL	853,44	420
720-MXL	182,88	90	3392-MXL	861,56	424
736-MXL	186,94	92	3448-MXL	875,79	431
752-MXL	191,00	94	3472-MXL	881,88	434
760-MXL	193,04	95	3704-MXL	940,81	463
776-MXL	197,10	97	3800-MXL	965,20	475
800-MXL	203,20	100	3904-MXL	991,61	488
808-MXL	205,23	101	3984-MXL	1011,93	498
824-MXL	209,29	103	4000-MXL	1016,00	500
840-MXL	213,36	105	4040-MXL	1026,16	505
848-MXL	215,39	106	4368-MXL	1109,47	546
856-MXL	217,42	107	4736-MXL	1202,94	592
864-MXL	219,45	108	4896-MXL	1243,58	612
872-MXL	221,48	109	5448-MXL	1383,79	681
880-MXL	223,52	110			
912-MXL	231,64	114			
944-MXL	239,77	118			
960-MXL	243,84	120			
976-MXL	247,90	122			
984-MXL	249,93	123			
1000-MXL	254,00	125			
1008-MXL	256,03	126			
1016-MXL	258,06	127			
1032-MXL	262,12	129			
1040-MXL	264,16	130			
1056-MXL	268,22	132			
1072-MXL	272,28	134			
1112-MXL	282,44	139			
1120-MXL	284,48	140			
1144-MXL	290,57	143			
1160-MXL	294,64	145			
1200-MXL	304,80	150			
1240-MXL	314,96	155			

LARGHEZZE STANDARD in mm

3,2 codice 012

4,8 codice 019

6,4 codice 025

**Il codice PowerGrip® MXL
è composto come segue:
288-MXL-019**

288 Lungh. primitiva espressa
in 1/100 pollice
MXL Passo 0,08" (2,032 mm)
019 Larghezza cinghia 0,19" (4,8 mm)

Tutte le dimensioni sono disponibili su
richiesta.



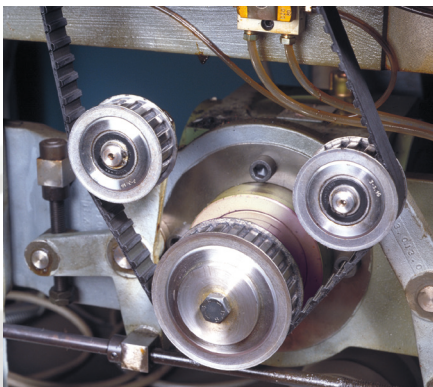
CINGHIE SINCRONE PER UN' AMPIA VARIETÀ DI APPLICAZIONI



POWERGRIP® XL, L, H, XH & XXH

Cinghia sincrona classica

La cinghia sincrona classica PowerGrip® offre un'alternativa economica alle trasmissioni convenzionali quali catene e ingranaggi e non necessita di manutenzione. Il suo arco di applicazioni va dalle trasmissioni più semplici (stampanti) ai macchinari industriali per lavori pesanti (pompe dell'olio ecc).



Identificazione

Codice in tre parti sul dorso della cinghia indicante la lunghezza primitiva, passo e larghezza della cinghia in codice.

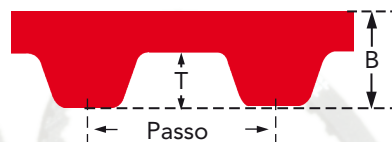
Caratteristiche costruttive

- Intervallo di temperature da -30°C a +60°C.
- Denti a forma trapezoidale.
- Denti in elastomero estremamente precisi e accuratamente distanziati per consentire un perfetto innesto con i denti della puleggia.
- Trefoli di trazione in fibra di vetro.
- Rivestimento in tessuto di nylon per proteggere le superfici dei denti.

Vantaggi

- Trasmissione di potenza fino a 150 kW e velocità fino a 10.000 giri/min.
- Velocità periferica fino a 80 m/s.
- Ingranamento efficiente senza slittamento.
- Velocità angolare costante.
- Efficienza fino a 99%.
- Basso carico dei cuscinetti grazie all'assenza di tensione elevata.
- Operatività continua perché la cinghia è esente da manutenzione.
- Ampia gamma di capacità di carico e di rapporti di trasmissione.
- Progettazione compatta.
- Trasmissione economica.

Sezioni e dimensioni nominali



	Passo pollici	T mm	B mm
XL	1/5	1,27	2,3
L	3/8	1,91	3,5
H	1/2	2,29	4,0
XH	7/8	6,36	11,4
XXH	1.1/4	9,53	15,2

NOTA:

Per un corretto impiego della cinghia Vi preghiamo di richiedere il "Manuale di calcolo per le cinghie sincrone Gates" (E/20099, disponibile in inglese, francese e tedesco).

XL

Passo: 1/5" (5,080 mm)

Descrizione	Lungh. primitiva mm	Numero di denti	Descrizione	Lungh. primitiva mm	Numero di denti
46-XL	116,84	23	220-XL	558,80	110
50-XL	127,00	25	228-XL	579,12	114
58-XL	147,32	29	230-XL	584,20	115
60-XL	152,40	30	232-XL	589,28	116
66-XL	167,64	33	234-XL	594,36	117
70-XL	177,80	35	240-XL	609,60	120
76-XL	193,04	38	250-XL	635,00	125
78-XL	198,12	39	260-XL	660,40	130
80-XL	203,20	40	264-XL	670,56	132
84-XL	213,36	42	270-XL	685,80	135
86-XL	218,44	43	274-XL	695,96	137
88-XL	223,52	44	280-XL	711,20	140
90-XL	228,60	45	284-XL	721,36	142
92-XL	233,68	46	286-XL	726,44	143
94-XL	238,76	47	290-XL	736,60	145
96-XL	243,84	48	296-XL	751,84	148
98-XL	248,92	49	300-XL	762,00	150
100-XL	254,00	50	306-XL	777,24	153
102-XL	259,08	51	310-XL	787,40	155
106-XL	269,24	53	316-XL	802,64	158
108-XL	274,32	54	322-XL	817,88	161
110-XL	279,40	55	330-XL	838,20	165
112-XL	284,48	56	340-XL	863,60	170
114-XL	289,56	57	344-XL	873,76	172
116-XL	294,64	58	348-XL	883,92	174
118-XL	299,72	59	350-XL	889,00	175
120-XL	304,80	60	352-XL	894,08	176
122-XL	309,88	61	362-XL	919,48	181
124-XL	314,96	62	372-XL	944,88	186
126-XL	320,04	63	380-XL	965,20	190
128-XL	325,12	64	382-XL	970,28	191
130-XL	330,20	65	384-XL	975,36	192
132-XL	335,28	66	390-XL	990,60	195
134-XL	340,36	67	392-XL	995,68	196
136-XL	345,44	68	404-XL	1026,16	202
138-XL	350,52	69	412-XL	1046,48	206
140-XL	355,60	70	424-XL	1076,96	212
142-XL	360,68	71	432-XL	1097,28	216
144-XL	365,76	72	434-XL	1102,36	217
146-XL	370,84	73	438-XL	1112,52	219
148-XL	375,92	74	450-XL	1143,00	225
150-XL	381,00	75	460-XL	1168,40	230
154-XL	391,16	77	490-XL	1244,60	245
156-XL	396,24	78	506-XL	1285,24	253
158-XL	401,32	79	540-XL	1371,60	270
160-XL	406,40	80	554-XL	1407,16	277
164-XL	416,56	82	564-XL	1432,56	282
166-XL	421,64	83	580-XL	1473,20	290
170-XL	431,80	85	592-XL	1503,68	296
174-XL	441,96	87	672-XL	1706,88	336
176-XL	447,04	88	736-XL	1869,44	368
178-XL	452,12	89	770-XL	1955,80	385
180-XL	457,20	90			
182-XL	462,28	91			
184-XL	467,36	92	LARGHEZZE STANDARD in mm		
188-XL	477,52	94	6,4	codice 025	
190-XL	482,60	95	7,9	codice 031	
192-XL	487,68	96	9,5	codice 037	
194-XL	492,76	97			
196-XL	497,84	98			
198-XL	502,92	99			
200-XL	508,00	100			
202-XL	513,08	101			
204-XL	518,16	102			
208-XL	528,32	104			
210-XL	533,40	105			
212-XL	538,48	106			
214-XL	543,56	107			

L

Passo: 3/8" (9,525 mm)

Descrizione	Lungh. primitiva mm	Numero di denti
124-L	314,33	33
135-L	342,90	36
150-L	381,00	40
165-L	419,10	44
169-L	428,63	45
172-L	438,15	46
187-L	476,25	50
202-L	514,35	54
210-L	533,40	56
225-L	571,50	60
236-L	600,08	63
240-L	609,60	64
244-L	619,13	65
251-L	638,18	67
255-L	647,70	68
270-L	685,80	72
285-L	723,90	76
300-L	762,00	80
322-L	819,15	86
345-L	876,30	92
367-L	933,45	98
390-L	990,60	104
405-L	1028,70	108
420-L	1066,80	112
450-L	1143,00	120
461-L	1171,58	123
480-L	1219,20	128
510-L	1295,40	136
540-L	1371,60	144
600-L	1524,00	160
630-L	1600,20	168
660-L	1676,40	176
728-L	1847,85	194
817-L	2076,45	218

LARGHEZZE STANDARD in mm

12,7 codice 050

19,1 codice 075

25,4 codice 100

H

Passo: 1/2" (12,7 mm)

Descrizione	Lungh. primitiva mm	Numero di denti
240-H	609,60	48
255-H	647,70	51
270-H	685,80	54
300-H	762,00	60
310-H	787,40	62
330-H	838,20	66
360-H	914,40	72
370-H	939,80	74
375-H	952,50	75
390-H	990,60	78
420-H	1066,80	84
440-H	1117,60	88
450-H	1143,00	90
480-H	1219,20	96
485-H	1231,90	97
510-H	1295,40	102
520-H	1320,80	104
540-H	1371,60	108
570-H	1447,80	114
600-H	1524,00	120
615-H	1562,10	123
630-H	1600,20	126
660-H	1676,40	132
700-H	1778,00	140
750-H	1905,00	150
800-H	2032,00	160
850-H	2159,00	170
885-H	2247,90	177
900-H	2286,00	180
905-H	2298,70	181
1000-H	2540,00	200
1100-H	2794,00	220
1130-H	2870,20	226
1250-H	3175,00	250
1325-H	3365,50	265
1400-H	3556,00	280
1460-H	3708,40	292
1700-H	4318,00	340

LARGHEZZE STANDARD in mm

19,1 codice 075

25,4 codice 100

38,1 codice 150

50,8 codice 200

76,2 codice 300

Il codice PowerGrip® è composto come segue:

507-XH-200

507 Lungh. primitiva espressa in 1/10 pollice

XH Passo 7/8" (22,225 mm)

200 Larghezza cinghia 2,0" (50,8 mm)

Le dimensioni in grassetto sono disponibili da stock.



CINGHIE IN POLIURETANO



SYNCHRO-POWER®

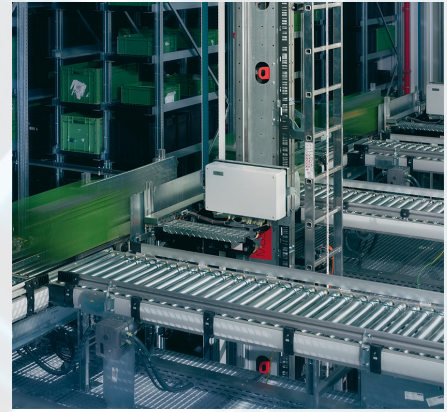
Cinghia sincrona in poliuretano ad anello / a metraggio

Le cinghie in poliuretano Gates Synchro-Power® sono studiate per durare a lungo e fornire prestazioni ad alta efficienza energetica sia nella trasmissione di potenza che nelle applicazioni lineari.

Le cinghie sono realizzate sia nella versione ad anello che in quella a metraggio, con dimensioni, esecuzioni e denti diversi, per un'ampia gamma di carichi, velocità e applicazioni. Il poliuretano risulta estremamente resistente all'usura e alle sollecitazioni ma allo stesso tempo molto flessibile.

La qualità dei prodotti è visibile in numerosi dettagli.

Le tolleranze sono costanti e precise, come anche il perfetto ingranamento dei denti. I manicotti blu Gates Synchro-Power® sono l'ultima novità della gamma in poliuretano. Sono disponibili in larghezze fino a 380 mm e sono facilmente riconoscibili dal colore blu.



A METRAGGIO

Sezioni e dimensioni nominali



	Passo mm	T mm	B mm
T5	5	1,2	2,2
T10	10	2,5	4,5
T20	20	5	8



	Passo mm	T mm	B mm
HTD5M	5	2,1	3,6
HTD8M	8	3,4	5,6
HTD14M	14	6	10



	Passo mm	T mm	B mm
AT5	5	1,2	2,7
ATL5*	5	1,2	2,7
AT10	10	2,5	4,5
ATL10*	10	2,5	4,8
AT20	20	5	8
ATL20*	20	5	8
RINFORZATO *			



	Passo mm	T mm	B mm
XL	5,08	1,27	2,29
L	9,525	1,90	3,56
H	12,7	2,29	4,06
XH	22,225	6,35	11,18

Identificazione

Codice in tre parti sul dorso della cinghia indicante il passo, lunghezza primitiva e larghezza della cinghia in millimetri.

Caratteristiche costruttive

- La struttura in poliuretano offre un'ottima resistenza all'abrasione e quindi un sistema di funzionamento molto pulito senza accumulo di sporcizia.
- I denti in poliuretano offrono una rigidità eccezionale, che ne riduce la flessione assicurando maggiore stabilità al sistema in generale.
- Manicotti Synchro-Power®
 - sono veramente continue e non presentano giunture;
 - vengono fornite con trefoli in acciaio.
- Cinghie Long Length Synchro-Power®
 - vengono prodotte come cinghie estrapolate a metraggio;
 - vengono fornite con trefoli di trazione in acciaio, acciaio inossidabile o aramide, a seconda della esecuzione della cinghia;
 - i trefoli di trazione sono posizionati parallelamente ai bordi della cinghia e perfettamente perpendicolari ai denti della cinghia esercitando poca o nessuna forza laterale;
 - il rivestimento opzionale in nylon sui denti e/o sul dorso rafforza la superficie e la protegge contro l'usura.

Vantaggi

- Ampia gamma di profili di denti per soddisfare tutti i requisiti di applicazione.
- Funzionamento pulito e costante.
- Non necessita di lubrificazione.
- Prodotto standard idoneo per l'uso da -5°C a +70°C.
Per applicazioni al di fuori di questo intervallo, contattateci.
- Idonee all'utilizzo in ambienti estremi.
- Ampia gamma di applicazioni: operazioni di assemblaggio automatiche, porte orizzontali e verticali, applicazioni di stampa, apparecchiature per il trasporto, industria tessile, macchinari per imballaggio e molto altro ancora.
- Prestazioni di prim'ordine sia sulla trasmissione di potenza (ad anello) che sulle applicazioni lineari (a metraggio).



CINGHIE IN POLIURETANO A METRAGGIO

Passo	Larghezze	Lunghezza rotolo (m)	Trefoli in acciaio				Trefoli in aramide				Trefoli in acciaio inossid.
				NB	NT	NTB		NB	NT	NTB	NIRO
T5	10, 16, 25, 32, 50, 75, 100 mm	100	X	X	X	X	X	X	X	X	
T10	12, 16, 25, 32, 40, 50, 75, 100, 150 mm	100	X	X	X	X	X	X	X	X	
T10HB	12, 16, 25, 32, 40, 50, 75, 100, 150 mm	100	X		X		X		X		
T10HF	12, 16, 25, 32, 40, 50, 75, 100, 150 mm	100	X	X	X	X					
T20	25, 32, 50, 75, 100, 150 mm	50	X	X	X	X	X				
AT5	10, 16, 25, 32, 50, 75, 100 mm	100	X	X	X	X	X		X		
AT10	16, 25, 32, 50, 75, 100, 150 mm	100	X	X	X	X	X	X	X	X	X
AT10HB	16, 25, 32, 50, 75, 100, 150 mm	100	X	X	X	X					
AT20	25, 32, 50, 75, 100, 150 mm	50	X	X	X	X					
ATL5	10, 16, 25, 32, 50 mm	100	X	X	X	X					
ATL10	16, 25, 32, 50, 75, 100, 150 mm	100	X	X	X	X					
ATL10HF	16, 25, 32, 50, 75, 100, 150 mm	100	X	X	X	X					
ATL20	32, 50, 75, 100, 150 mm	50	X	X	X	X					
HTD5M	10, 15, 20, 25, 50, 85, 100, 150 mm	100	X	X	X	X	X	X	X	X	
HTD8M	10, 15, 20, 25, 30, 50, 85, 100, 150 mm	100	X	X	X	X	X	X	X	X	X
HTD14M	25, 40, 55, 85, 115, 170 mm	50	X		X	X					
	55, 85, 115, 170 mm	50	X		X	X					
HPL14M	55, 85, 115, 170 mm	50			X	X					
XL	025, 031, 037, 050, 075, 100, 200	61	X	X	X	X	X	X	X	X	
L	037, 050, 075, 100, 150, 200, 400	61	X	X	X	X	X	X	X	X	
H	050, 075, 100, 150, 200, 300, 400, 600	61	X	X	X	X	X	X	X	X	
XH	100, 150, 200, 300, 400, 600	61	X	X	X	X					

Abbreviazioni:

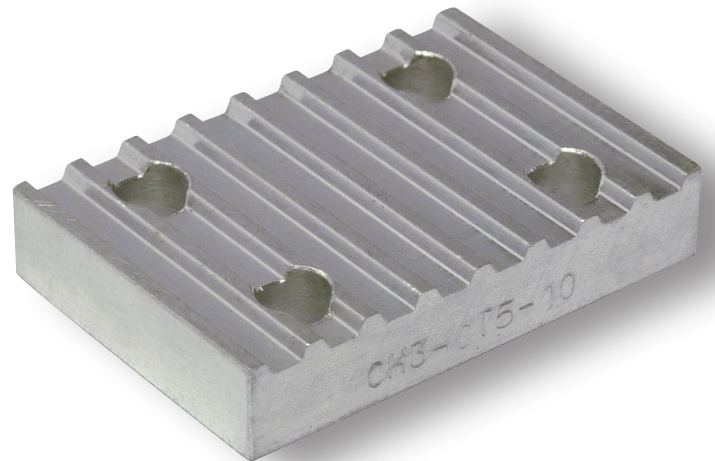
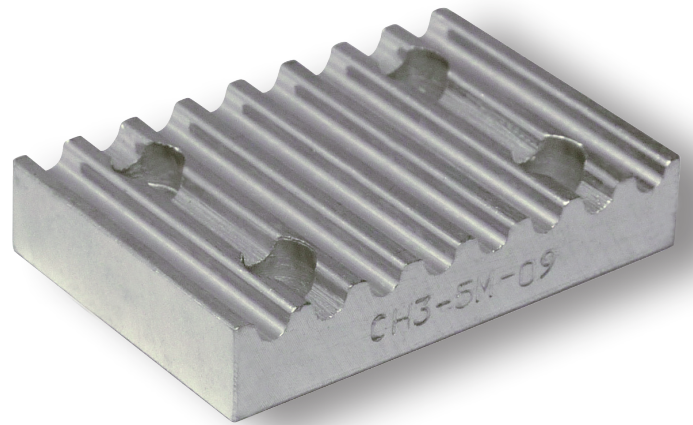
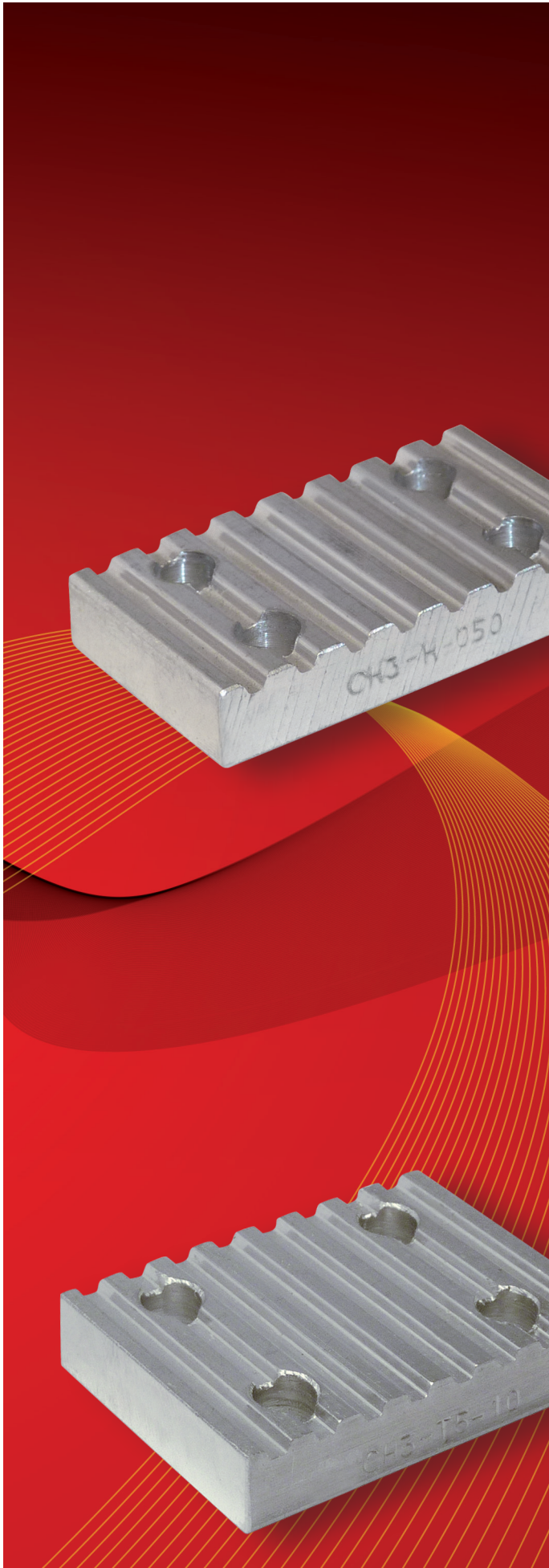
STAND.	Standard
NB	Copertura dorso in nylon
NT	Denti rivestiti in nylon
NTB	Copertura denti e dorso in nylon
NIRO	Acciaio inossidabile
HB	Rivestimento pesante in poliuretano
HF	Trefoli in acciaio ad alta flessibilità
L	Profilo con trefoli in acciaio rinforzato

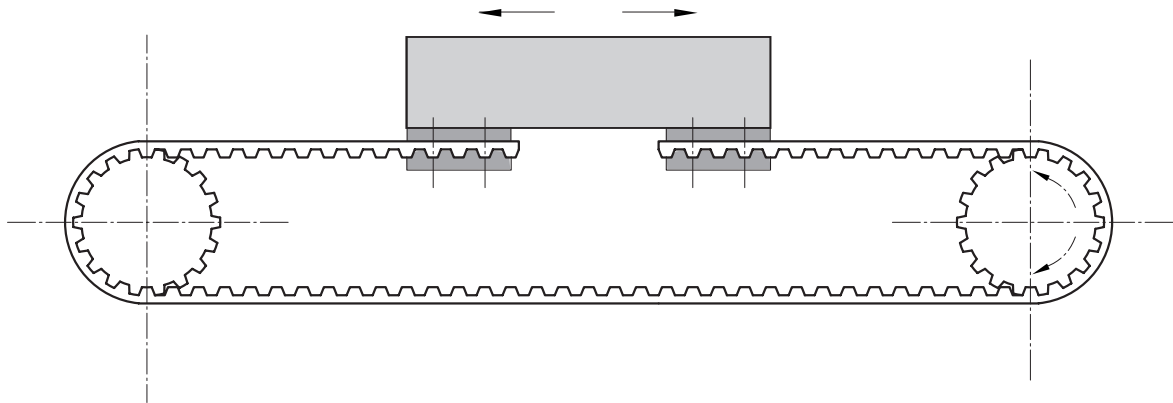
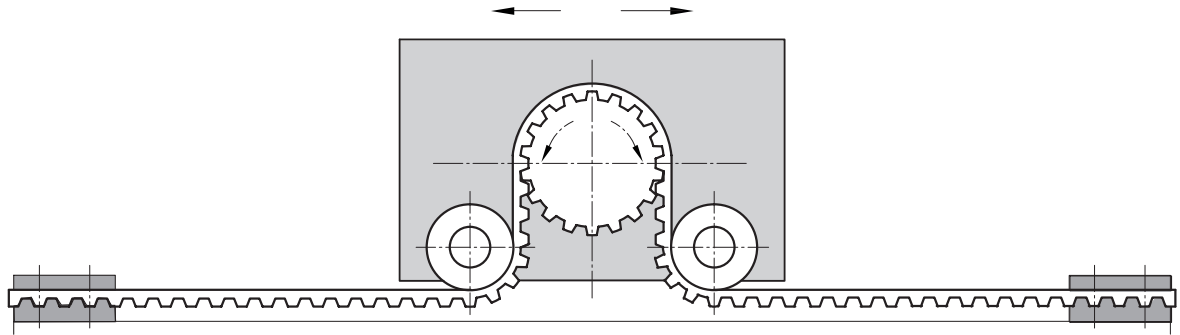
**Il codice Synchro-Power® a metraggio è composto come segue:
PU-T10-50-100M-AR-NB**

PU	Poliuretano
T10	Passo T10 (10 mm)
50	Larghezza cinghia (mm)
100M	Lunghezza rotolo (m)
AR	Trefoli in aramide
NB	Nylon sul dorso

Per informazioni sui prodotti in stock, consultare il Listino Prezzi Gates.

CLAMPING PLATES FOR TIMING BELT



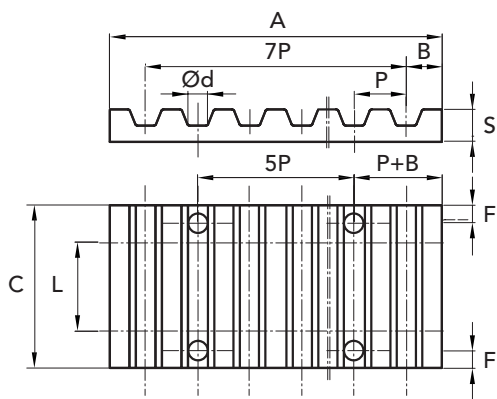


Fixing timing belts through clamping plates enable to modify rotatory motion of pulleys in a linear and alternated motion.



PLATE FOR TIMING BELT POWERGRIP® POSITIVE

PLATE FOR TIMING BELT POWERGRIP® POSITIVE



TYPE	PART NUMBER	P	L	F	d	B	A	S	C	WEIGHT Kg.
XL 025	49341001	5,08	6,35	6	5,5	3,5	42,5	8	25,5	0,02
XL 037	49341003	5,08	9,52	6	5,5	3,5	42,5	8	28,5	0,02
L 050	49342050	9,52	12,70	8	9,0	5,0	76,6	15	39	0,10
L 075	49342075	9,52	19,05	8	9,0	5,0	76,6	15	45	0,12
L 100	49342100	9,52	25,40	8	9,0	5,0	76,6	15	51,5	0,16
H 050	49343050	12,70	12,70	10	11,0	9,0	106,9	22	45	0,25
H 075	49343075	12,70	19,05	10	11,0	9,0	106,9	22	51	0,30
H 100	49343100	12,70	25,40	10	11,0	9,0	106,9	22	57,5	0,33

MATERIAL ALUMINUM

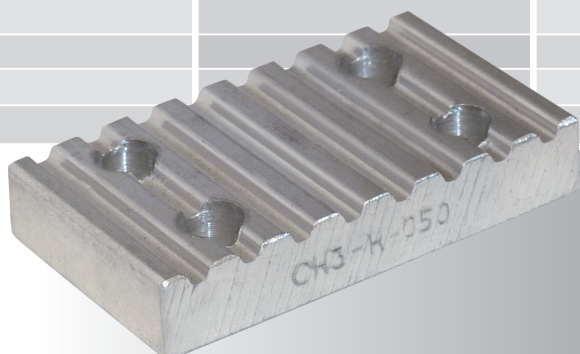
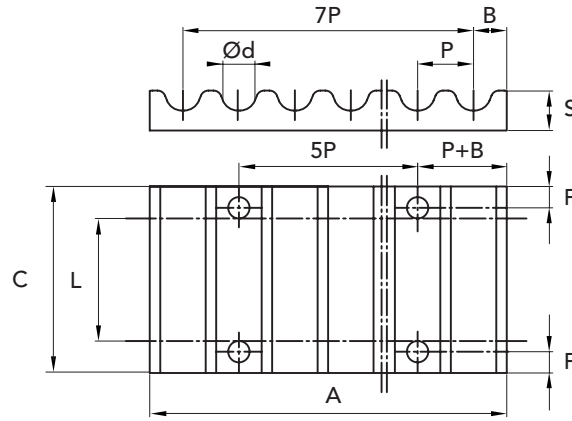




PLATE FOR TIMING BELT POWERGRIP® HTD®

026



TYPE	PART NUMBER	P	L	F	d	B	A	S	C	WEIGHT Kg.
5M 09	49340209	5	09	6	5,5	3,2	41,5	8	28	0,02
5M 15	49340215	5	15	6	5,5	3,2	41,5	8	34	0,03
5M 25	49340225	5	25	6	5,5	3,2	41,5	8	44	0,04
8M 20	49340420	8	20	8	9	5	66	15	45	0,10
8M 30	49340430	8	30	8	9	5	66	15	55	0,12
8M 50	49340450	8	50	8	9	5	66	15	75	0,17
8M 85	49340485	8	85	8	9	5	66	15	110	0,25
14M 40	49341440	14	40	10	11	9	116	22	71	0,40
14M 55	49341455	14	55	10	11	9	116	22	86	0,50
14M 85	49341485	14	85	10	11	9	116	22	116	0,68
14M 115	49341490	14	115	10	11	9	116	22	146	0,85
14M 170	49341492	14	170	10	11	9	116	22	201	1,20

MATERIAL ALUMINUM

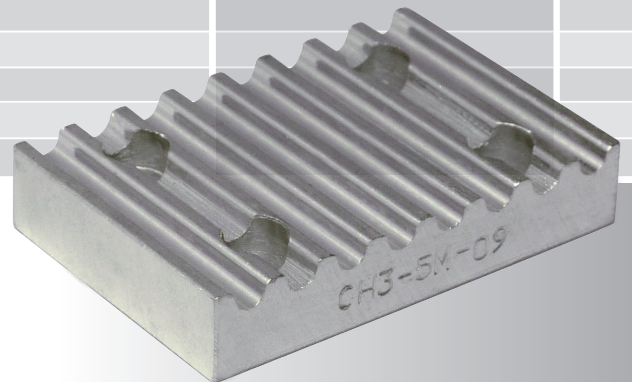
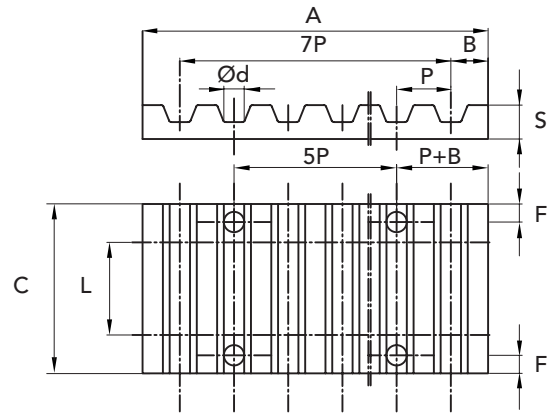


PLATE FOR TIMING BELT POWERGRIP® HTD®



PLATE FOR TIMING BELT METRIC PITCH "T"



TYPE	PART NUMBER	P	L	F	d	B	A	S	C	WEIGHT Kg.
T5 10	49340510	5	10	6	5,5	3,2	41,8	8	29	0,02
T5 16	49340516	5	16	6	5,5	3,2	41,8	8	35	0,03
T5 25	49340525	5	25	6	5,5	3,2	41,8	8	44	0,04
T10 16	49341016	10	16	8	9	5	80	15	41	0,11
T10 25	49341025	10	25	8	9	5	80	15	50	0,14
T10 32	49341032	10	32	8	9	5	80	15	57	0,16
T10 50	49341050	10	50	8	9	5	80	15	75	0,22

MATERIAL ALUMINUM

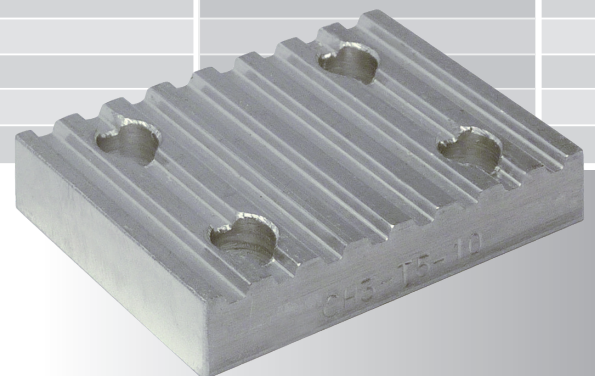
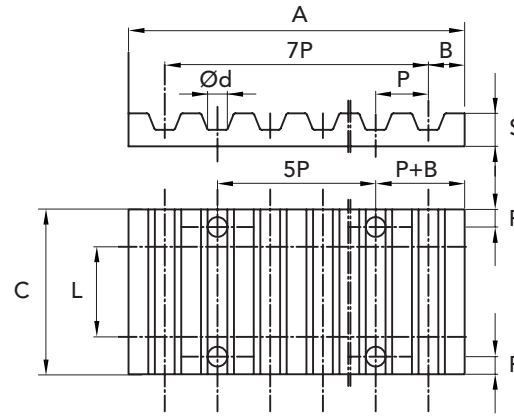
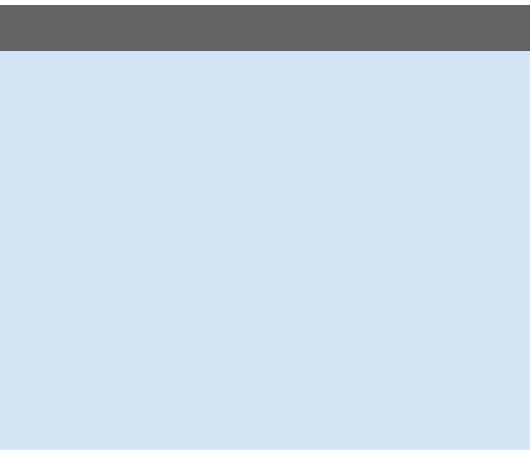




PLATE FOR TIMING BELT METRIC PITCH "AT"



TYPE	PART NUMBER	P	L	F	d	B	A	S	C	WEIGHT Kg.
CT5 10	49346510	5	10	6	5,5	3,2	41,8	8	29	0,02
CT5 16	49346516	5	16	6	5,5	3,2	41,8	8	35	0,03
CT5 25	49346525	5	25	6	5,5	3,2	41,8	8	44	0,04
CT10 16	49347016	10	16	8	9	5	80	15	41	0,11
CT10 25	49347025	10	25	8	9	5	80	15	50	0,14
CT10 32	49347032	10	32	8	9	5	80	15	57	0,16
CT10 50	49347050	10	50	8	9	5	80	15	75	0,22

MATERIAL ALUMINUM

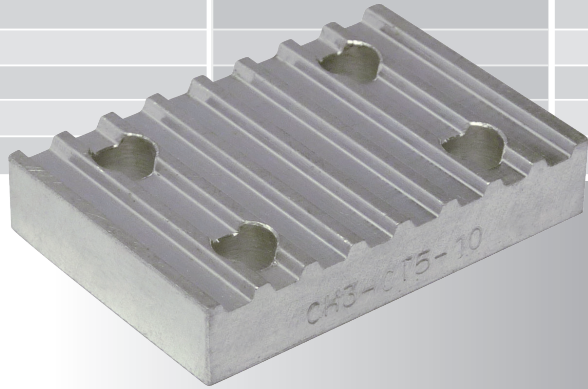


PLATE FOR TIMING BELT METRIC PITCH "AT"

**Niederlassungen
Filiales
Subsidiaries**

Schweiz / Suisse / Switzerland

Nozag AG
Barzloostrasse 1
CH-8330 Pfäffikon/ZH

Telefon +41 44 805 17 17

Service extérieur Romandie/Tessin
Telefon +41 79 886 76 83

www.nozag.ch
info@nozag.ch

Deutschland / Allemagne / Germany

Nozag GmbH
Telefon +49 6226 785 73 40

www.nozag.de
info@nozag.de

Frankreich / France / France

NOZAG SARL
Telefon +33 387 09 91 35

www.nozag.fr
info@nozag.fr