



**Zapfwellen, Keilwellen**  
Teilbereich – Programm Norm

**Prise de force, Arbres**  
Extrait – Programme Standard

**Power Take-off shaft, Splined shafts**  
Summary – Standard Program

**Zapfwellen, Keilwellen**  
**Prise de force, Arbres**  
**Power Take-off shaft, Splined shafts**

# 7. Zapfwellen, Keilwellen, Muffen / Prise de force, Arbres, Moyeux cannelés / Power Take-off shaft, Splined shafts, Sleeves

## Inhaltsverzeichnis / Sommaire / Table of Content

Seite / Page / Page

7.1 Keilwellen / Arbres / Splined shafts

169

7.2 Muffen / Moyeux cannelés / Sleeves

170

## Sortimentsübersicht / Gamme de produits / Productrange

### Keilwellen, Muffen / Arbres, Moyeux cannelés / Splined shafts, Sleeves



	11	13	16	18	21	23	26	28	29	32	36	42
<b>Zapfwellen ZW</b> gefräst <b>Prise de force ZW</b> fraisée <b>Power Take-off shaft ZW</b> milled					■				■			
<b>Keilwellen KW</b> gezogen <b>Arbres Cannelés KW</b> étiré <b>Splined shafts KW</b> drawn	■	■	■	■	■	■	■	■	■	■	■	■
<b>Keilmuffen</b> <b>Moyeux Cannelés</b> <b>Sleeves</b>	■	■	■	■	■	■	■	■	■	■	■	■



Bearbeitung / Einbaufertig  
Usinage / prêt au montage  
Machining / ready to install

## 7.1 Zapfwellen, Keilwellen / Prise de force, Arbres / Power Take-off shaft, Splined shafts

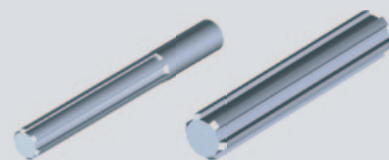
### Zapfwellen, Keilwellen Prise de force, Arbres Power Take-off shaft, Splined shafts



aus Vergütungsstahl C45 ZW gefräst DIN 9611 / ISO 14

en acier de cémentation DIN C45 les arbres référencés ZW sont fraisés suivant DIN 9611 / ISO 14

of heat-treatable steel C45 ZW milled, DIN 9611 / ISO 14



aus Stahl C40, 1.0511 KW gezogen DIN / ISO 14

en acier DIN C40, 1.0511 les arbres référencés KW sont étirés suivant DIN / ISO 14

of steel C40, 1.0511 KW drawn, DIN / ISO 14

#### Zapfwellen / Prise de force / Power Take-off shaft

	Anzahl Keile nombre de clavettes Number of splines	d1	d	b	D	L	A
ZW 21-215	6	20.96	24.70	4.99	25.00	145	215
ZW 21-500	6	20.96	24.70	4.99	25.00	145	500
ZW 29-215	6	28.96	34.85	8.64	35.00	145	215
ZW 29-500	6	28.96	34.85	8.64	35.00	145	500

#### Keilwellen / Arbres / Splined shafts

	Anzahl Keile nombre de clavettes Number of splines	d1	d	b	D	L	A
KW 11-500	6	11	3.00	14.00	500	–	–
KW 11-1000	6	11	3.00	14.00	1000	–	–
KW 13-500	6	13	3.50	16.00	500	–	–
KW 13-1000	6	13	3.50	16.00	1000	–	–
KW 16-500	6	16	4.00	20.00	500	–	–
KW 16-1000	6	16	4.00	20.00	1000	–	–
KW 18-500	6	18	5.00	22.00	500	–	–
KW 18-1000	6	18	5.00	22.00	1000	–	–
KW 21-500	6	21	5.00	25.00	500	–	–
KW 21-1000	6	21	5.00	25.00	1000	–	–
KW 23-500	6	23	6.00	28.00	500	–	–
KW 23-1000	6	23	6.00	28.00	1000	–	–
KW 26-500	6	26	6.00	32.00	500	–	–
KW 26-1000	6	26	6.00	32.00	1000	–	–
KW 28-500	6	28	7.00	34.00	500	–	–
KW 28-1000	6	28	7.00	34.00	1000	–	–
KW 29-500	6	28	8.64	34.87	500	–	–
KW 29-1000	6	28	8.64	34.87	1000	–	–
KW 32-500	8	32	6.00	38.00	500	–	–
KW 32-1000	8	32	6.00	38.00	1000	–	–
KW 36-500	8	36	7.00	42.00	500	–	–
KW 36-1000	8	36	7.00	42.00	1000	–	–
KW 42-500	8	42	8.00	48.00	500	–	–
KW 42-1000	8	42	8.00	48.00	1000	–	–



Auf Anfrage auch kurzfristig abgelängt lieferbar  
Sur demande les arbres cannelés seront rapidement mis à longueur et livrés suivant votre besoin  
Also available, at short notice, cut to length.

**Niederlassungen  
Filiales  
Subsidiaries**

**Schweiz / Suisse / Switzerland**

Nozag AG  
Barzloostrasse 1  
CH-8330 Pfäffikon/ZH  
  
Telefon +41 (0)44 805 17 17  
Fax +41 (0)44 805 17 18  
Aussendienst Westschweiz  
Telefon +41 (0)21 657 38 64

www.nozag.ch  
info@nozag.ch

**Deutschland / Allemagne / Germany**

Nozag GmbH  
  
Telefon +49 (0)6226 785 73 40  
Fax +49 (0)6226 785 73 41  
  
www.nozag.de  
info@nozag.de

**Frankreich / France / France**

NOZAG SARL  
  
Telefon +33 (0)3 87 09 91 35  
Fax +33 (0)3 87 09 22 71  
  
www.nozag.fr  
info@nozag.fr

**Vertretungen  
Representations  
Representations**

**Australien / Australie / Australia**

Mechanical Components P/L  
Telefon +61 (0)8 9291 0000  
Fax +61 (0)8 9291 0066

www.mecco.com.au  
mecco@arach.net.au

**Belgien / Belgique / Belgium**

Schiltz SA/NV  
Telefon +32 (0)2 464 48 30  
Fax +32 (0)2 464 48 39

www.schiltz-norms.be  
norms@schiltz.be

**Vansichen, Lineairtechniek bvba**

Telefon +32 (0)1 137 79 63  
Fax +32 (0)1 137 54 34

www.vansichen.be  
info@vansichen.be

**China / Chine / China**

Shenzhen Zhongmai Technology Co.,Ltd  
Telefon +86(755)3361 1195  
Fax +86(755)3361 1196

www.zmgear.com  
sales@zmgear.com

**Estland / Estonie / Estonia**

Oy Mekanex AB Eesti filiaal  
Telefon +372 613 98 44  
Fax +372 613 98 66

www.mekanex.ee  
info@mekanex.ee

**Finnland / Finlande / Finland**

OY Mekanex AB  
Telefon +358 (0)19 32 831  
Fax +358 (0)19 383 803

www.mekanex.fi  
info@mekanex.fi

**Niederlande / Pays-Bas / Netherlands**

Stamhuis Lineairtechniek B.V.  
Telefon +31 (0)57 127 20 10  
Fax +31 (0)57 127 29 90

www.stamhuislineair.nl  
info@stamhuislineair.nl

**Technisch bureau Koppe bv**

Telefon +31 (0)70 511 93 22  
Fax +31 (0)70 517 63 36  
www.koppeaandrijftechniek.nl  
mail@koppe.nl

**Norwegen / Norvège / Norway**

Mekanex NUF  
Telefon +47 213 151 10  
Fax +47 213 151 11

www.mekanex.no  
info@mekanex.no

**Österreich / Autriche / Austria**

Spörk Antriebssysteme GmbH  
Telefon +43 (2252) 711 10-0  
Fax +43 (2252) 711 10-29

www.spoerk.at  
info@spoerk.at

**Russland / Russie / Russia**

ANTRIEB 000  
Telefon 007-495 514-03-33  
Fax 007-495 514-03-33

www.antrieb.ru  
info@antrieb.ru

**Singapur / Singapour / Singapore**

SM Component  
Telefon +65 (0)6 569 11 10  
Fax +65 (0)6 569 22 20

nozag@singnet.com.sg

**Schweden / Suède / Sweden**

Mekanex Maskin AB  
Telefon +46 (0)8 705 96 60  
Fax +46 (0)8 27 06 87

www.mekanex.se  
info@mekanex.se

**Mölnåls Industriprodukter AB**

Telefon +46 (0)31 86 89 00  
Fax +46 (0)31 87 62 20

www.molndalsindustriprodukter.se  
info@molndalsindustriprodukter.se

**Spanien / Espagne / Spain**

tracsa Transmisiones y Accionamientos, sl  
Telefon +34 93 4246 261  
Fax +34 93 4245 581

www.tracsa.com  
tracsa@tracsa.com

**Tschechien / Tchéquie / Czech Republic**

T.E.A. TECHNIK s.r.o.  
Telefon +42 (0)54 72 16 84 3  
Fax +42 (0)54 72 16 84 2

www.teatechnik.cz  
info@teatechnik.cz